



Was muss ich tun, um zu **WisE** zu kommen?

- Der Weg zu WisE führt über das Jugendamt.
- Der oder die zuständige MitarbeiterIn bespricht mit dir die geeignete Hilfe.
- Du kannst jederzeit bei uns anrufen und ein unverbindliches Informationsgespräch vereinbaren, zu dem du gerne eine Vertrauensperson mitbringen darfst. Hier musst du von dir noch nichts erzählen und es werden auch keine Entscheidungen getroffen!
- Falls du gerne bei uns leben würdest und das Jugendamt einverstanden ist, wird dieses mit uns Kontakt aufnehmen und ein gemeinsames Aufnahmegespräch vereinbaren.
- Wenn alle Beteiligten einverstanden sind, bist du bei WisE herzlich willkommen!

WisE

Wohnen mit intensiver sozialpädagogischer Einzelbetreuung

Werderstraße 40-44

76137 Karlsruhe

TEL. 0721 – 35 48 02 – 01

FAX 0721 – 35 48 02 - 09

www.sozpaedal.de

Bürozeiten

Mo – Fr von 9.00 – 12.00 Uhr außer Di

Mo – Do von 13.00 – 16.30 Uhr

Fr von 13.00 – 15.00 Uhr



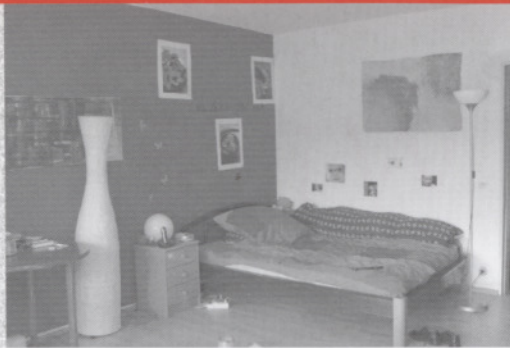
SOZPÄDAL
SOZIALPÄDAGOGISCHE ALTERNATIVEN E.V.

WisE

Wohnen mit intensiver sozialpädagogischer Einzelbetreuung



SOZPÄDAL
SOZIALPÄDAGOGISCHE ALTERNATIVEN E.V.



Was bedeutet **WisE** ?

Wohnen mit
intensiver
sozialpädagogischer
Einzelbetreuung

WisE ist ein Angebot der Jugendhilfe für junge Frauen ab 16 Jahren, die alleine leben wollen, und sich hierbei noch Unterstützung wünschen.

Wir stellen 1-Zimmer-Wohnungen zur Verfügung, die von den Bewohnerinnen individuell eingerichtet werden können.

Die Betreuung erfolgt in der Regel auf der Basis eines Personalschlüssels von 1:4, im Einzelfall auch flexibel verhandelbar.

Eine Sozialpädagogin begleitet die junge Frau in sämtlichen Belangen nach dem Bezugsbetreuungssystem.

Ziel ist, die jungen Frauen im Rahmen ihrer Möglichkeiten beim Aufbau eines selbstständigen Lebens zu unterstützen.

Rechtliche Grundlagen:
§§27/34 und §41 SGB VIII

Wer kann im Projekt **WisE** leben?

Junge Frauen, die aus verschiedenen Gründen nicht mehr im Elternhaus, im Heim, einer Wohngruppe, bei anderen Bezugspersonen leben können oder wohnungslos sind. Problemlagen können sich u.a. zeigen durch:

- Konfliktreiche Familienbeziehungen
- Sexualisierte, körperliche und/oder seelische Gewalterfahrungen
- Geringes Durchhaltevermögen im schulischen oder beruflichen Alltag
- Psychische Belastungen und/oder selbstschädigendes Verhalten

In Einzelfällen können auch junge Frauen bei Schwangerschaft oder nach der Geburt eines Kindes aufgenommen werden.

Ausgeschlossen ist die Aufnahme von Frauen, bei denen Drogen oder Alkohol im Lebensmittelpunkt stehen.

Zur pädagogischen Arbeit von **WisE** gehört

- die einzelne Bewohnerin bei der Entwicklung einer individuellen Lebensplanung zu unterstützen
- ihr bei der Suche nach Schul- und Ausbildungsplätzen behilflich zu sein
- sie zu selbständiger Organisation ihres Haushalts anzuleiten
- sie in der Einteilung ihres Geldes zu unterstützen und ggf. die Schuldensituation zu klären
- sie zum konstruktiven Umgang mit Konflikten zu ermutigen
- die Förderung eines wertschätzenden Umgangs mit sich und Anderen
- ihr bei Behörden- und Ämtergängen behilflich zu sein
- mit ihr Freizeitangebote herauszufinden, die ihr Spass machen
- mit den zuständigen Jugendämtern zusammenzuarbeiten sowie mit anderen Hilfsangeboten zu kooperieren